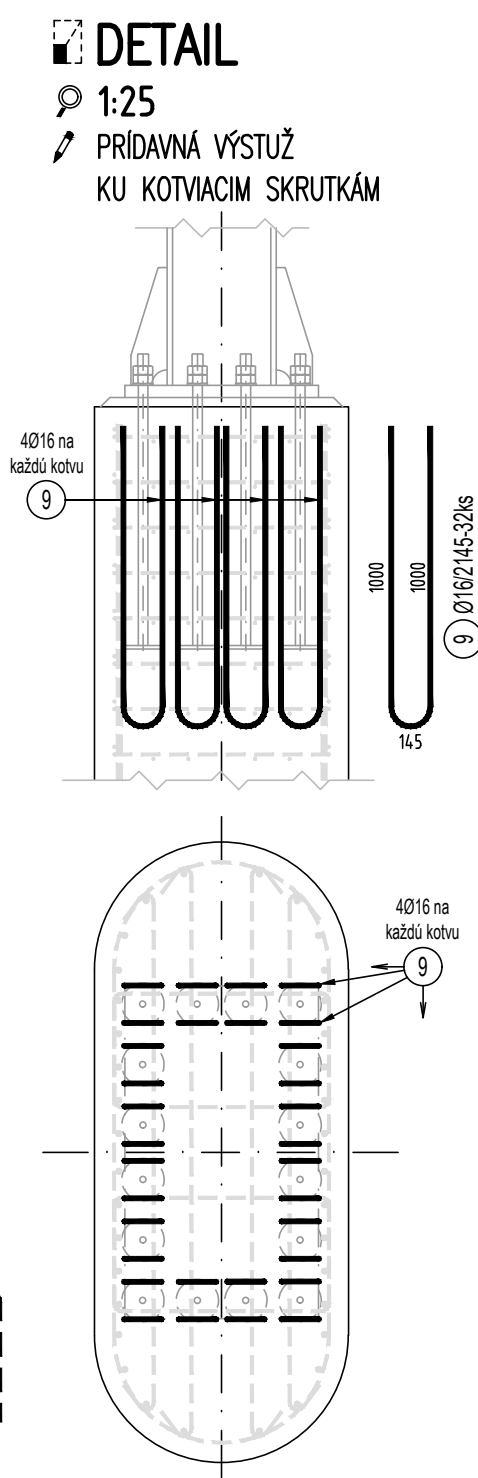
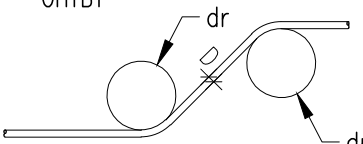
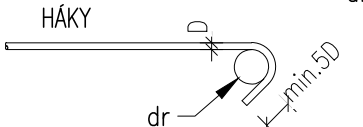
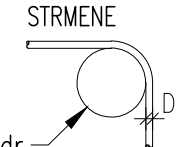
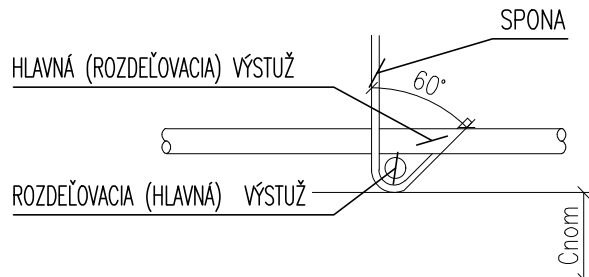


TYP BLOKU	KS	BETÓN C12/15 [m³]	BETÓN C35/45 [m³]	BETONÁRSKA VÝSTUŽ [t]
KOTEVNÝ BLOK	1	0.532	6.832	1.117



POUŽITÉ MATERIÁLY

MINIMÁLNY VNÚTORNÝ PRIEMER ZAKRIVENIA		SCHÉMA KRYTIA VÝSTUŽE BETÓNOM	
<div><div><p>OHYBY</p></div><div><p>HÁKY</p></div></div> <div><p>STRMENE</p></div> <div>$D \leq 16\text{mm} \gg dr = 4D$ $D > 16\text{mm} \gg dr = 7D$</div> <div>$x_{\text{min}} = 5D$</div>		<div><p>SPONA</p></div> <div><p>HLAVNÁ (ROZDEĽOVACIA) VÝSTUŽ</p><p>ROZDEĽOVACIA (HLAVNÁ) VÝSTUŽ</p><p>C_{nom} - NOMINÁLNE KRYTIE VÝSTUŽE</p></div>	
BETONÁRSKA VÝSTUŽ		STN EN 1992-1-1+A1	B 500B
f _{yk} =500MPa			
PRVOK	BETÓN	KRYTIE VÝSTUŽE C_{nom} [mm]	
		HORE	OSTATNÉ
KOTEVNÝ BLOK	STN EN 206+A2 C35/45 XC4, XD3, XF4 (SK)–Cl 0,4–Dmax22	60	
PODKLADNÝ BETÓN	STN EN 206+A2 C12/15 X0 (SK) Cl–1,0 Dmax22	—	

EURÓPSKA ÚNIA

Kohézny fond

OP Integrovaná infraštruktúra 2014 – 2020

MINISTERSTVO

DOPRAVY

SLOVENSKEJ REPUBLIKY

SÚRADNICOVÝ SYSTÉM: S–JTSK v realizácii JTSK

VÝŠKOVÝ SYSTÉM: Bpv

NÁZOV STAVBY

Trolejbusové trate v Bratislave,

Nová trolejbusová trať Patrónka - Riviéra

STAVEBNÍK

BRATISLAVA

OBJEDNÁVATEĽ DOKUMENTÁCIE

DOPRAVNÝ PODNIK BRATISLAVA

PROJEKTANT

DOPRAVOPROJEKT

DOPRAVOPROJEKT, a.s.

Komínárska 141/2,4

832 03 Bratislava – mestská časť Nové Mesto

HLAVNÝ INŽINIER PROJEKTU Ing. Marta KODAJOVÁ

ČÍSLO ZÁKAZKY 7859–00

PODPIS *Kodajová*

PROJEKTANT OBJEKTU

DOPRAVOPROJEKT

DOPRAVOPROJEKT, a.s., divízia Bratislava I, Komínárska 141/2,4, 832 03 Bratislava

ZODPOVEDNÝ PROJEKTANT Ing. Andrej MARTON

VYPRACOVAL Ing. Vladimír GELÁNYI

KONTROLOVAL Ing. Andrej MARTON

IDENTIFIKAČNÉ ČÍSLO PRÍLOHY TTPRB–DRS–C–C200–12200–010–X

KRAJ: BRATISLAVSKÝ

KATASTRÁLNE OZEMIE: Karlova Ves, Staré Mesto

OKRES: Bratislava I, MČ – Staré Mesto

Bratislava IV, MČ – Karlova Ves

NÁZOV ČASTI

PORTÁL UL. MLYNSKÁ DOLINA

NRJ6 – BETONÁRSKA VÝSTUŽ BLOKU

DÁTUM 12.2024

FORMÁT 2x2 A4

MIERKA 1:50, 1:25

STUPEŇ PD DRS

Č. ZÁKAZKY 7859–00

Č. SÚPRAVY

Č. PRÍLOHY 122.10